

Tracción, elevación y control de dirección potentes y eficientes de CA 3 fásica.

Compartimiento del operador ergonómico y espacioso

Diseño compacto para una maniobrabilidad superior

El paquete de desempeño de tracción y elevación adecuado para satisfacer sus necesidades de manejo de materiales

Retención de capacidad destacada y estabilidad de carga en elevaciones a gran altura



## ETV 318 / 320 / 325 y ETM 325

### Montacargas Retráctil con Mástil Móvil con operador sentado (3,500-5,500 lb)

Las series ETV / ETM 3 del montacargas retráctil de mástil móvil ofrecen las soluciones correctas para una amplia gama de aplicaciones. ¿Qué características son más importantes para su negocio?

- **Desempeño** – Puede viajar hasta 8.7 mph<sup>1)</sup> (con carga o sin carga) con excelentes características de aceleración.
- **Consumo eficiente de energía** – La tecnología de CA de Jungheinrich® 4<sup>ta</sup> generación permite que el montacargas funcione hasta dos turnos con una sola carga de batería en la mayoría de las aplicaciones.

- **Capacidades remanentes destacadas** – Al ofrecer alturas de elevación de más de 42 pies, este montacargas puede alcanzar sus anaqueles más altos y normalmente puede conservar su plena capacidad por encima de los 27 pies (dependiendo de la configuración del montacargas retráctil).

La ergonomía de nivel superior viene estándar en todos nuestros montacargas retráctiles de mástil móvil. Esto incluye:

- Compartimiento del operador espacioso y altamente ajustable, adecuado para una amplia variedad de operadores.
- Los pedales de conducción tipo automóvil permiten una operación intuitiva.
- Las palancas de control soloPilot y multiPILOT no sólo son ergonómicas, sino también altamente productivas.

- La característica curveCONTROL (control de curvas), que ofrece una reducción automática de velocidad en curvas, le brinda confianza al operador al conducir el montacargas de extensión, particularmente al trabajar en áreas confinadas.

<sup>1)</sup> Con opción drivePLUS. Consulte la hoja de especificaciones para conocer las velocidades de recorrido convencionales.

# Datos técnicos

				Jungheinrich		Jungheinrich			
				ETV 318		ETV 320			
				GNE		GNE			
				eléctrica		eléctrica			
				asiento transversal		asiento transversal			
Características	1.1	Marca		Jungheinrich		Jungheinrich			
	1.2	Modelo		ETV 318		ETV 320			
	1.2a	Designación de modelo adicional (G = horquilla, N = angosto, E = desplazamiento lateral integrado)		GNE		GNE			
	1.3	Tipo de energía		eléctrica		eléctrica			
	1.4	Posición del operador		asiento transversal		asiento transversal			
	1.5	Capacidad de carga en el centro de carga nominal	lb	kg	3,900	1,800	4,400	2,000	
	1.6	Centro de carga nominal	pulg	mm	24	600	24	600	
	1.8	Distancia de carga, centro del eje de accionamiento a la cara de la horquilla	pulg	mm	14.3	364	16.2	412	
	1.8a	Distancia de carga adicional, mástil extendido al frente	pulg	mm	8.1	205	9.1	230	
1.9	Distancia entre ejes	pulg	mm	57.5	1,460	59.8	1,518		
Pesos	2.1a	Peso de servicio (incluyendo la batería)	lb	kg	7,765	3,522	8,047	3,650	
	2.3	Carga del eje, sin carga, adelante / atrás	lb	kg	4,572 / 3,192	2,074 / 1,448	4,061 / 2,707	1,842 / 1,228	
	2.4	Carga del eje, horquilla extendida, con carga adelante / atrás	lb	kg	983 / 10,750	446 / 4,876	1,235 / 9,061	560 / 4,110	
	2.5	Carga del eje, horquilla retraída, con carga adelante / atrás	lb	kg	3,979 / 7,754	1,805 / 3,517	3,706 / 6,590	1,681 / 2,989	
Ruedas, Chasis	3.1	Tipo / material de rueda		Vulkollan® poliuretano		Vulkollan® poliuretano			
	3.2	Tamaño de rueda, delantera (carga)		ø 343 x 114		ø 343 x 114			
	3.3	Tamaño de rueda, trasera (impulsora)		ø 285 x 100		ø 355 x 106			
	3.5	Ruedas, número, impulsora / carga (x=impulsada)		1x / 2		1x / 2			
	3.7	Ancho de vía, impulsora / carga (centro de las ruedas)	pulg	mm	45	1,136	45	1,155	
Dimensiones	4.1	Inclinación del mástil o del carro portahorquillas, adelante / atrás		grado °		1° / 5°			
	4.2	Altura de mástil descendido	pulg	mm	94.5	2,400	94.5	2,400	
	4.3	Altura de elevación libre de horquilla (consultar tablas)	pulg	mm	65.7	1,670	66	1,670	
	4.4	Altura máxima de horquilla (consultar tablas)	pulg	mm	208.7	5,300	209	5,300	
	4.5a	Altura de mástil extendido (incluyendo LBR)	pulg	mm	256.7	6,520	257	6,520	
	4.7	Altura de techo protector (parte superior)	pulg	mm	86.2	2,190	86.2	2,190	
	4.8	Punto de índice suelo a asiento	pulg	mm	41.6	1,057	41.6	1,057	
	4.10	Altura de brazos de rueda	pulg	mm	11.2	285	14.0	355	
	4.19	Largo total (incluye horquillas)	pulg	mm	95.2	2,418	96.8	2,459	
	4.20	Longitud a la cara de la horquilla (incluye el espesor de la horquilla)	pulg	mm	51.4	1,306	51.8	1,316	
	4.21	Ancho total - chasis / patas de rueda	pulg	mm	50.0 / 50.0	1,270 / 1,270	50.8 / 50.0	1,290 / 1,270	
	4.22	Dimensiones de horquilla - largo x ancho x espesor	pulg	mm	45x6x2	1,150x150x50	45.3x5.5x1.97	1,150x140x50	
	4.23	Tipo de carro porta-horquilla (para ISO 2328, clase / tipo A, B)			2B		2B		
	4.24	Ancho de carro porta-horquilla	pulg	mm	32.7	830	32.7	830	
	4.25	Ancho total de horquilla	pulg	mm	13.2 / 28.7	335 / 730	14.0 / 29.5	356 / 750	
	4.26	Distancia entre brazos de rueda	pulg	mm	37.0	940	37.0	940	
	4.32	Espacio libre al suelo en el centro de la distancia entre ejes	pulg	mm	3.1	80	3.7	95	
4.32a	Espacio al piso en el punto más bajo	pulg	mm	1.2	30	1.2	30		
4.34a	Ancho de pasillo para tarimas de 1,200 mm de largo x 800 mm ancho (Ast)	pulg	mm	109.8	2,790	110.0	2,794		
4.35	Radio de giro exterior mínimo	pulg	mm	65.5	1,663	67.3	1,710		
4.37	Longitud hasta la punta de los brazos de rueda	pulg	mm	72.5	1,842	75.6	1,920		
Rendimiento	5.1	Velocidad de recorrido, cargado / sin carga	mph	km/h	8.7 / 8.7	14 / 14	8.7 / 8.7	14 / 14	
	5.2	Velocidad de elevación, cargado / sin carga	fpm	m/s	74.8 / 126.0	0.38 / 0.64	74.8 / 126.0	0.38 / 0.64	
	5.3	Velocidad de descenso, cargado / sin carga	fpm	m/s	108.3 / 108.3	0.55 / 0.55	108.3 / 108.3	0.55 / 0.55	
	5.4	Velocidad de alcance, cargado / sin carga	fpm	m/s	39.4 / 39.4	0.2 / 0.2	39.4 / 39.4	0.2 / 0.2	
	5.7	Capacidad para subir pendientes, cargado / descargado	%		7	11	7	11	
	5.8	Capacidad para subir pendientes máxima, cargado / descargado	%		9	13	10	15	
	5.9	Tiempo de aceleración, cargado / descargado	Seg		4.6	4.2	4.6	4.2	
	5.10	Frenos - servicio	tipo		eléctrica		eléctrica		
	Motores	6.1	Potencia nominal del motor impulsor S <sub>2</sub> 60 min.	HP	kW	8.0-11.4 <sup>3)</sup>	6.0-8.5 <sup>3)</sup>	8.0-11.4 <sup>3)</sup>	6.0-8.5 <sup>3)</sup>
		6.2	Potencia nominal del motor de elevación en S <sub>3</sub> 15%	HP	kW	13.3-15.5 <sup>4)</sup>	17.8-20.8 <sup>4)</sup>	13.3-15.5 <sup>4)</sup>	17.8-20.8 <sup>4)</sup>
6.4		Voltaje de la batería / capacidad nominal K <sub>5</sub>	V	Ah	48	620	48	620	
6.5		Peso de la batería, mínimo	lb	kg	2,216	1,005	2,216	1,005	
Otros detalles		8.1a	Sistema de control eléctrico - tracción / funciones hidráulicas		tipo		CA / CA		
	8.2	Presión hidráulica para aditamentos	PSI	bar	2,175	150	2,175	150	
	8.3	Tasa de flujo hidráulico para aditamentos	gpm	lpm	5	20	5	20	
	8.4	Nivel de presión del sonido en el oído del operador de conformidad con EN 12053	dB(A)		68		68		

Esta hoja de especificaciones sólo proporciona valores técnicos para el montacargas estándar. Las llantas que no son estándar, los mástiles diferentes, el equipo adicional, etc., podrían producir otros valores. Derechos reservados para cambios y mejoras técnicos.

1.1	Jungheinrich		Jungheinrich	
1.2	ETM 325		ETV 325	
1.2a	GNE		GNE	
1.3	eléctrica		eléctrica	
1.4	asiento transversal		asiento transversal	
1.5	5,500	2,500	5,500	2,500
1.6	24	600	24	600
1.8	15.3	389	19.2	487
1.8a	9.1	230	9.1	230
1.9	65.9	1,673	65.9	1,673
2.1a	8,587	3,895	8,157	3,700
2.3	5,013 / 3,574	2,274 / 1,621	4,991 / 3,574	2,264 / 1,621
2.4	807 / 13,292	366 / 6,029	1,327 / 12,341	602 / 5,598
2.5	4,535 / 9,564	2,057 / 4,338	4,480 / 9,189	2,032 / 4,168
3.1	Vulkollan® poliuretano		Vulkollan® poliuretano	
3.2	ø 343 x 140		ø 343 x 140	
3.3	ø 355 x 135		ø 355 x 135	
3.5	1x / 2		1x / 2	
3.7	41	1,034	47	1,184
4.1	1° / 5°		1° / 5°	
4.2	94.5	2,400	94.5	2,400
4.3	66	1,670	66	1,670
4.4	209	5,300	209	5,300
4.5a	257	6,520	257	6,520
4.7	86.2	2,190	86.2	2,190
4.8	41.6	1,057	41.6	1,057
4.10	14.0	355	14.0	355
4.19	100.3	2,547	100.3	2,547
4.20	58.8	1,494	55.0	1,396
4.21	47.2 / 44.1	1,198 / 1,120	53.1 / 50.0	1,348 / 1,270
4.22	45.3x5.5x1.97	1,150x140x50	45.3x5.5x1.97	1,150x140x50
4.23	2B		2B	
4.24	32.7	830	32.7	830
4.25	14.0 / 22.8	356 / 580	14.0 / 29.5	356 / 750
4.26	31.1	790	37.0	940
4.32	3.7	95	3.7	95
4.32a	1.2	30	1.2	30
4.34a	116.9	2,969	113.5	2,883
4.35	73.4	1,865	73.4	1,865
4.37	81.7	2,075	81.7	2,075
5.1	8.7 / 8.7	14 / 14	8.7 / 8.7	14 / 14
5.2	68.9 / 126.0	0.35 / 0.64	68.9 / 126.0	0.35 / 0.64
5.3	108.3 / 108.3	0.55 / 0.55	108.3 / 108.3	0.55 / 0.55
5.4	39.4 / 39.4	0.2 / 0.2	39.4 / 39.4	0.2 / 0.2
5.7	7	11	7	11
5.8	10	15	10	15
5.9	5.4	4.8	5.4	4.8
5.10	eléctrica		eléctrica	
6.1	8.0-11.4 <sup>3)</sup>	6.0-8.5 <sup>3)</sup>	8.0-11.4 <sup>3)</sup>	6.0-8.5 <sup>3)</sup>
6.2	17.8-20.8 <sup>4)</sup>	13.3-15.5 <sup>4)</sup>	17.8-20.8 <sup>4)</sup>	13.3-15.5 <sup>4)</sup>
6.4	48	620	48	620
6.5	2,216	1,005	2,216	1,005
8.1a	CA / CA		CA / CA	
8.2	2,175	150	2,175	150
8.3	5	20	5	20
8.4	68		68	

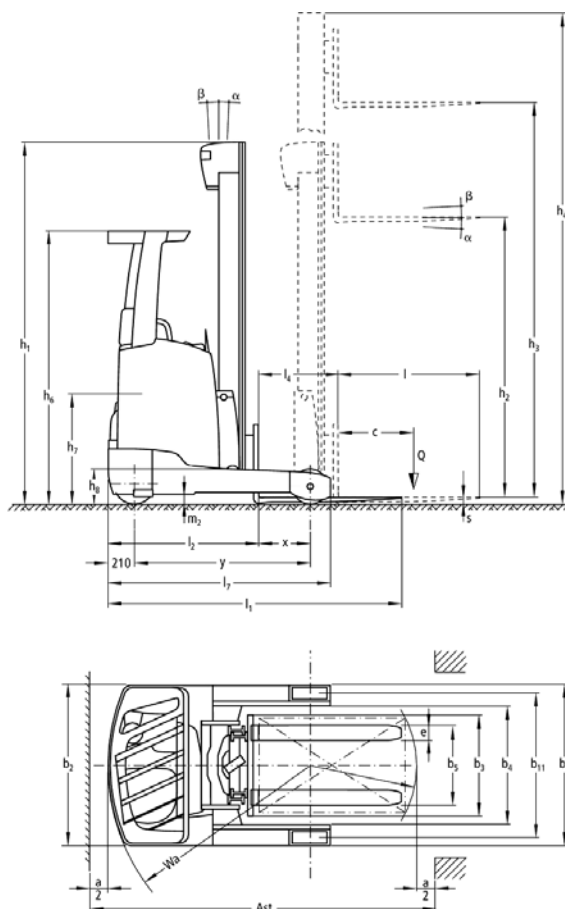


Tabla de mástiles ETV 318 / 320 / 325 y ETM 325

	Elevación h <sub>3</sub>		Altura del mástil cerrado h <sub>1</sub>		Elevación libre h <sub>2</sub>		Altura del mástil extendido h <sub>4</sub>		Inclinación de mástil hacia adelante / hacia atrás	Horquillas de inclinación hacia adelante / hacia atrás*
	pulg	mm	pulg	mm	pulg	mm	pulg	mm		
Mástil DZ de tres etapas (Elevación libre total)	167	4,250	81	2,050	51	1,320	197	4,996	1 / 5	—
	185	4,700	87	2,200	57	1,470	215	5,446	1 / 5	—
	196	5,000	91	2,300	61	1,570	227	5,746	1 / 5	—
	208	5,300	95	2,400	65	1,670	239	6,046	1 / 5	—
	220	5,600	99	2,500	69	1,770	250	6,346	1 / 5	—
	232	5,900	103	2,600	73	1,870	262	6,646	0.5 / 2	—
	244	6,200	107	2,700	77	1,970	274	6,946	0.5 / 2	2 / 5
	255	6,500	111	2,800	81	2,070	286	7,246	0.5 / 2	2 / 5
	267	6,800	115	2,900	85	2,170	298	7,546	0.5 / 2	2 / 5
	291	7,400	123	3,100	93	2,370	321	8,146	0.5 / 1	2 / 5
	314	8,000	130	3,300	101	2,570	345	8,746	0.5 / 1	2 / 5
	331	8,420	136	3,440	106	2,710	361	9,166	0.5 / 1	2 / 5
	343	8,720	140	3,540	110	2,810	373	9,466	0.5 / 1	2 / 5
	358	9,110	145	3,670	115	2,940	389	9,856	0.5 / 1	2 / 5
	378	9,620	152	3,840	122	3,110	409	10,366	—	2 / 5
	391	9,950	156	3,950	126	3,220	422	10,696	—	2 / 5
	402	10,220	162	4,100	132	3,370	432	10,966	—	2 / 5
	414	10,520	166	4,200	136	3,470	444	11,266	—	2 / 5
	421	10,700	168	4,260	138	3,530	451	11,446	—	2 / 5
	428	10,880	171	4,320	141	3,590	458	11,626	—	2 / 5
437	11,120	174	4,400	144	3,670	468	11,866	—	2 / 5	
453	11,510	179	4,530	149	3,800	483	12,256	—	2 / 5	
Solo ETV 320 / 325	473	12,020	186	4,700	156	3,970	503	12,766	—	2 / 5
	493	12,530	192	4,870	162	4,140	523	13,276	—	2 / 5
	505	12,830	196	4,970	166	4,240	535	13,576	—	2 / 5
	511	13,000	198	5,026	169	4,296	542	13,746	—	2 / 5

\*Incluye respaldo carga estándar con altura de 39.5 pulgadas.

# The Jungheinrich Advantage

## Tecnología de CA Jungheinrich

- La tecnología de CA de 4<sup>ta</sup> generación de Jungheinrich proporciona un desempeño mejorado y un consumo eficiente de energía.
- Los motores, controladores y conectores sellados proporcionan una mayor durabilidad, especialmente al trabajar en aplicaciones donde hay polvo o humedad.
- La dirección de CA asistida eléctricamente ofrece una mayor capacidad de servicio, así como un mejor desempeño y consumo eficiente de energía.
- Los motores de CA reducen los costos de mantenimiento ya que eliminan los elementos de desgaste que se encuentran comúnmente en los motores CD, tales como contactores, cepillos y resortes.

## Ergonomía superior

- Asiento con suspensión total de tela con ajustes hacia adelante y hacia atrás, del respaldo y peso.
- Compartimiento del operador altamente ajustable, que permite que los operadores de distintas alturas trabajen en forma cómoda y productiva.
- Controles del operador ergonómicos e intuitivos.
- easyACCESS- Tecla suave y código NIP easyACCESS.
- Todas las funciones de tracción e hidráulicas se controlan de manera cómoda con las palancas de control ya sea la multiPILOT o la soloPILOT.
- Dirección de CA asistida eléctricamente con bajo esfuerzo.

- Pantalla a color de 4" de última generación.
- Proporciona una respuesta inmediata al operador y al técnico. La pantalla a color de 4" (opción de 6" disponible) con 480x272 píxeles ofrece advertencias en color de señal que ofrecen una mejor lectura y apariencia moderna.
- Indicador de dirección de 360°.
- Indicador de descarga de la batería.
- Tres modos de desempeño que pueden modificarse para adaptarse a cualquier aplicación.
- Lecturas opcionales, como el indicador de altura de elevación y la visualización del peso de la carga.

## Diseño del mástil robusto y durable

- Capacidades remanentes elevadas.
- Buena visibilidad tanto a través del mástil como a su alrededor.
- La amortiguación de la extensión del mástil, patentada y exclusiva, permite una mejora en las productividades de la operación.
- El descenso regenerativo opcional puede alargar aún más la vida de la batería, especialmente en aquellas aplicaciones de elevaciones muy considerables.
- Se puede integrar un láser en la punta de la horquilla para proyectar una línea roja sobre una tarima o viga para mejorar la conciencia del nivel de trabajo, especialmente cuando las horquillas son elevadas (CSM).



Control hidráulico multiPILOT (opcional)

## Opciones que mejoran el desempeño para adaptarse a su aplicación

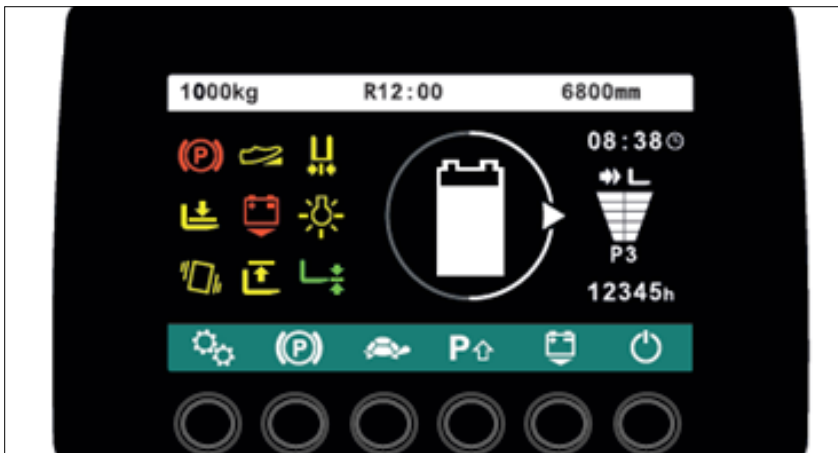
(la disponibilidad depende del modelo específico)

- La opción drivePLUS aumenta la velocidad de recorrido hasta 8.7 mph, que puede ser particularmente beneficiosa para aplicaciones en bodegas grandes.
- La opción liftPLUS aumenta la velocidad de elevación, que representa una ventaja en aplicaciones de elevación de gran altura.
- Opción Regulación del deslizamiento en aceleración (ASR) para aceleración controlada en superficies lisas o mojadas.
- Una amplia gama de opciones de límites de elevación y descenso.

## Partes disponibles cuando las requiera

La Garantía de Partes Rápido o Partes Gratis de Jungheinrich asegura la entrega el siguiente día hábil de las 5:00 PM de todas las partes Jungheinrich en los Estados Unidos, o éstas serán sin costo, incluyendo el flete. Para clientes en Canadá y en México, la garantía asegura el embarque de partes en menos de 24 horas después de que el distribuidor colocó el pedido. Consulte a su distribuidor local de Jungheinrich para detalles del programa.

\* Los programas pueden estar sujetos a cambios sin notificación y pueden variar de acuerdo con la región. Por favor consulte a su distribuidor Jungheinrich local para conocer los términos y condiciones completos.



Pantalla informativa