

Tracción, elevación y control de dirección potentes y eficientes de CA 3 fásica.

Compartimiento del operador ergonómico y espacioso

Diseño compacto para una máxima maniobrabilidad

El paquete de desempeño adecuado para su negocio



ETV / ETM 214 / 216

Montacargas Retráctil con Mástil Móvil con operador sentado (3,000-3,500 lb)

Los montacargas retráctiles ETV / ETM 214 / 216 ofrecen la solución adecuada para una amplia gama de aplicaciones. ¿Qué características son más importantes para su negocio?

- **Desempeño** – Puede viajar hasta 8.7 mph¹⁾ (con carga o sin carga) con excelentes características de aceleración.
- **Consumo eficiente de energía** - La tecnología de 4^{ta} generación de Jungheinrich® permite trabajar hasta dos turnos con una sola carga de batería.
- **Capacidades remanentes destacadas** – Al ofrecer alturas de elevación de más de 35 pies, este montacargas puede alcanzar sus estantes más altos y normalmente

puede conservar su plena capacidad por encima de los 27 pies (dependiendo de la configuración del montacargas retráctil).

- La ergonomía de nivel superior viene estándar en todos nuestros montacargas de extensión de mástil móvil. Esto incluye:
- Compartimiento del operador espacioso y altamente ajustable, adecuado para una amplia variedad de operadores.
 - Los pedales de conducción tipo automóvil permiten una operación intuitiva.
 - Las palancas de control soloPilot y multiPILOT no sólo son ergonómicas, sino también altamente productivas.
 - El interruptor de dirección de recorrido es de color diferente para mejorar la visibilidad. El botón del claxon está integrado en el área delantera para agilizar

su operación. El botón de reconocimiento opcional para aditamentos con pinzas va integrado para hacer la operación más fácil y rápida.

- La característica curveCONTROL (control de curvas), ofrece una reducción automática de velocidad en curvas y le brinda confianza al operador al conducir el montacargas de retráctil, particularmente al trabajar en áreas confinadas.

¹⁾ Con Opción drivePLUS. Consulte la hoja de especificaciones para conocer las velocidades de recorrido convencionales.

Datos técnicos

				Jungheinrich		Jungheinrich					
				ETM 214		ETV 214					
Características	1.1	Fabricante			Jungheinrich		Jungheinrich				
	1.2	Modelo			ETM 214		ETV 214				
		G = horquilla, E = desplazamiento lateral integrado			GE		GE				
	1.3	Tracción			eléctrica		eléctrica				
	1.4	Tipo de operación			sentado		sentado				
	1.5	Capacidad de carga / nominal	Q	lbs	kg	3,000	1,380	3,000	1,380		
	1.6	Distancia de centro de carga	c	pulg	mm	24	610	24	610		
	1.8	Distancia de carga, centro del eje de accionamiento a la horquilla	x	pulg	mm	13.6 ¹⁾	345 ¹⁾	16.4 ¹⁾	417 ¹⁾		
		Mástil empujado hacia adelante	x ₁	pulg	mm	8.1	205	8.1	205		
1.9	Distancia entre ejes	y	pulg	mm	55.5	1,410	55.5	1,410			
Pesos	2.1	Peso de servicio incluyendo batería (consultar línea 6.5)			lbs	kg	6,545	2,975	6,600	3,000	
	2.3	Carga de eje – descargado, tracción / carga			lbs	kg	3,935 / 2,623	1,785 / 1,190	4,034 / 2,574	1,830 / 1,170	
	2.4	Carga de eje – horquilla adelantada, con carga, tracción / carga			lbs	kg	1,060 / 8,585	481 / 3,894	1,262 / 8,440	572 / 3,828	
	2.5	Carga de eje – horquilla retraída, con carga, tracción / carga			lbs	kg	3,376 / 6,270	1,531 / 2,844	3,590 / 6,112	1,628 / 2,772	
	3.1	Ruedas			Vulkollan®		Vulkollan®				
3.2	Tamaño de rueda, impulsora			pulg	mm	13.5 x 4.5	343 x 114	13.5 x 4.5	343 x 114		
3.3	Tamaño de la llanta, carga			pulg	mm	11.2 x 3.9	285 x 100	11.2 x 3.9	285 x 100		
3.5	Ruedas – número, impulsora / carga (x=ruedas impulsadas)			1x / 2		1x / 2					
3.7	Ancho de banda de rodadura, lado de carga			b ₁₁	pulg	mm	38.8	986	44.7	1,136	
Dimensiones	4.1	Inclinación del mástil o del carro portahorquillas, adelante / atrás			grados		1 / 3 ²⁾		1 / 3 ²⁾		
	4.2	Altura de mástil descendido			h ₁	pulg	mm	103	2,600	103	2,600
	4.3	Elevación libre			h ₂	pulg	mm	61 ⁷⁾	1,956	61 ⁷⁾	1,956
	4.4	Altura máxima de la horquilla (MFH)			h ₃	pulg	mm	244	6,200	244	6,200
	4.5	Altura total extendida (OAE)			h ₄	pulg	mm	309	6,844	309	6,844
	4.7	Altura de la guarda de carga encima de la cabeza (cabina)			h ₆	pulg	mm	86.3	2,190	86.3	2,190
	4.8	Altura de asiento / altura de pie			h ₇	pulg	mm	37.8	960	37.8	960
	4.10	Altura de brazos de rueda			h ₈	pulg	mm	12.5	315	12.5	315
	4.19	Longitud total			l ₁	pulg	mm	95.2 ¹⁾	2,418 ¹⁾	92.4 ¹⁾	2,346 ¹⁾
	4.20	Longitud a la cara de la horquilla, longitud principal			l ₂	pulg	mm	50.0 ¹⁾	1,268 ¹⁾	47.1 ¹⁾	1,196 ¹⁾
	4.21	Ancho total			b ₁ /b ₂	pulg	mm	44.1 / 44.1	1,120 / 1,120	50 / 50	1,270 / 1,270
	4.22	Dimensiones de horquilla, espesor / ancho			s/e/l	pulg	mm	1.6 / 4.7 / 45.3	40 / 120 / 1,150	1.6 / 4.7 / 45.3	40 / 120 / 1,150
	4.23	Carro portahorquillas, clase ISO / tipo A, B			2 / B		2 / B				
	4.24	Ancho de carro porta-horquilla			b ₃	pulg	mm	32.7	830	32.7	830
	4.25	Ancho total de horquilla			b ₅	pulg	mm	13.2 / 22.1	335 / 560	13.2 / 28.7	335 / 730
	4.26	Distancia entre brazos de rueda / superficies de carga			b ₄	pulg	mm	30.7	782	37	942
	4.32	Espacio al piso, centro de distancia entre ejes			m ₂	pulg	mm	3.14	80	3.14	80
4.33	Ancho de pasillo (para tarimas de 48 x 40)			Ast	pulg	mm	111 ³⁾	2,819 ³⁾	111 ³⁾	2,819 ³⁾	
4.37	Longitud hasta la punta del estabilizador			l ₇	pulg	mm	70.6	1,792	70.6	1,792	
Rendimiento	5.1	Velocidad de desplazamiento, cargado / descargado			mph	kph	6.8-8.7 ⁵⁾	11-14 ⁵⁾	6.8-8.7 ⁵⁾	11-14 ⁵⁾	
	5.2	Velocidad de elevación, cargado			pies / min	m / s	74.8-100.4 ⁶⁾	0.38-0.51 ⁴⁾	74.8-100.4 ⁶⁾	0.38-0.51 ⁴⁾	
		Velocidad de elevación, descargado					137.8 ⁶⁾	0.070 ⁴⁾	137.8 ⁶⁾	0.070 ⁴⁾	
	5.3	Velocidad de descenso, cargado / descargado			pies / min	m / s	108.3	0.55	108.3	0.55	
	5.4	Velocidad de extensión, con carga / sin carga			pies / min	m / s	39.4-47.2 ⁶⁾	0.20-0.24 ⁴⁾	39.4-47.2 ⁶⁾	0.20-0.24 ⁴⁾	
	5.7	Capacidad para subir pendientes, cargado/descargado			%		9 / 13		9 / 13		
	5.8	Capacidad para subir pendientes máxima, cargado/sin carga			%		10 / 15		10 / 15		
5.9	Tiempo de aceleración, con carga / sin carga			seg		5.1-4.6 / 4.8-4.3 ³⁾		5.1-4.6 / 4.8-4.3 ³⁾			
5.10	Freno de servicio					eléctrica		eléctrica			
Motores	6.1	Clasificación de motor (impulsor S ₂ 60 minutos)			kW / hp		6.0-8.5 / 8.0-11.4 ⁵⁾		6.0-8.5 / 8.0-11.4 ⁵⁾		
	6.2	Clasificación de motor de elevación en S ₃ 15%			kW / hp		13.3-15.5 / 17.8-20.8 ⁶⁾		13.3-15.5 / 17.8-20.8 ⁶⁾		
	6.4	Voltaje de la batería			V	Ah	48	500	48	500	
	6.5	Peso de la batería, mínimo			lbs	kg	1,653	750	1,653	750	
		Dimensiones de la batería, l / a / a			pulg	mm	40.7/13.9/31.0	1,035/353/787	48.1/11.1/31.0	1,223/283/787	
Otros detalles	8.1	Tipo de control de tracción					impulso / CA		impulso / CA		
	8.2	Presión de operación para aditamentos			psi	bar	2,176	150	2,176	150	
	8.3	Volumen de aceite para aditamentos			gal/min	l/min	5.3	20	5.3	20	
	8.4	Nivel de sonido en el oído del conductor			dB (A)		68		68		

1) Otros tamaños de batería cambian estos valores

2) Dependiendo del tipo de mástil

3) Incluyendo espacio para maniobras de 8 pulgadas (200 mm); el segundo valor es para almacenamiento en piso

4) Altura de elevación hasta 220.5 pulgadas

5) Segundo valor para opción "Drive Plus"

6) Segundo valor para opción "Lift Plus"

7) Incluye respaldo de carga de 39.5 pulgadas / 1,000 mm

Esta hoja de especificaciones sólo proporciona valores técnicos para el montacargas estándar. Las llantas que no son estándar, los mástiles diferentes, el equipo adicional, etc., podrían producir otros valores. Derechos reservados para cambios y mejoras técnicas.

a partir de: 12/2016

ETV/ETM 214/216

1.1	Jungheinrich		Jungheinrich	
1.2	ETM216		ETV 216	
	GE		GE	
1.3	eléctrica		eléctrica	
1.4	sentado		sentado	
1.5	3,500	1,580	3,500	1,580
1.6	24	610	24	610
1.8	15.6 ¹⁾	395 ¹⁾	15.6 ¹⁾	396 ¹⁾
	8.1	205	8.1	205
1.9	57.5	1,460	57.5	1,460
2.1	6,842	3,110	6,899	3,136
2.3	4,045 / 2,811	1,835 / 1,275	4,149 / 2,765	1,882 / 1,254
2.4	1,142 / 9,242	518 / 4,192	1,149 / 9,293	521 / 4,215
2.5	3,636 / 6,749	1,649 / 3,061	3,656 / 6,786	1,658 / 3,078
3.1	Vulkollan®		Vulkollan®	
3.2	13.5 x 4.5	343 x 144	13.5 x 4.5	343 x 144
3.3	11.2 x 3.9	285 x 100	11.2 x 3.9	285 x 100
3.5	1x / 2		1x / 2	
3.7	38.8	986	44.7	1,136
4.1	1 / 3 ²⁾		1 / 3 ²⁾	
4.2	103	2,600	103	2,600
4.3	61 ⁷⁾	1,956	61 ⁷⁾	1,956
4.4	244	6,200	244	6,200
4.5	309	6,844	309	6,844
4.7	86.3	2,190	86.3	2,190
4.8	37.8	960	37.8	960
4.10	12.5	315	12.5	315
4.19	95.2 ¹⁾	2,418 ¹⁾	95.2 ¹⁾	2,418 ¹⁾
4.20	50.0 ¹⁾	1,268 ¹⁾	50.0 ¹⁾	1,268 ¹⁾
4.21	44.1 / 44.1	1,120 / 1,120	50 / 50	1,270 / 1,270
4.22	1.6 / 4.7 / 45.3	40 / 120 / 1,150	1.6 / 4.7 / 45.3	40 / 120 / 1,150
4.23	2 / B		2 / B	
4.24	32.7	830	32.7	830
4.25	13.2 / 22.1	335 / 560	13.2 / 28.7	335 / 730
4.26	30.7	782	37	942
4.32	3.14	80	3.14	80
4.33	112 ³⁾	2,845 ³⁾	12 ³⁾	2,845 ³⁾
4.37	72.5	1,842	72.5	1,842
5.1	6.8 - 8.7 ⁵⁾	11 - 14 ³⁾	6.8 - 8.7 ⁵⁾	11 - 14 ³⁾
5.2	68.9-94.5 ⁶⁾	0.35-0.48 ⁴⁾	68.9-94.5 ⁶⁾	0.35-0.48 ⁴⁾
	137.8 ⁶⁾	0.070 ⁴⁾	137.8 ⁶⁾	0.070 ⁴⁾
5.3	108.3	0.55	108.3	0.55
5.4	39.4-47.2 ⁶⁾	0.20-0.24 ⁴⁾	39.4-47.2 ⁶⁾	0.20-0.24 ⁴⁾
5.7	8 / 12		8 / 12	
5.8	10 / 15		10 / 15	
5.9	5.1-4.6 / 4.8-4.3 ³⁾		5.1-4.6 / 4.8-4.3 ³⁾	
5.10	eléctrica		eléctrica	
6.1	6.0-8.5 / 8.0-11.4 ⁵⁾		6.0-8.5 / 8.0-11.4 ⁵⁾	
6.2	13.3-15.5 / 17.8-20.8 ⁶⁾		13.3-15.5 / 17.8-20.8 ⁶⁾	
6.4	48	500 ¹⁾	48	500 ¹⁾
6.5	1,653	750	1,653	750
	40.7/13.9/31.0	1,035/353/787	48.1/11.1/31.0	1,223/283/787
8.1	impulso / CA		impulso / CA	
8.2	2,176	150	2,176	150
8.3	5.3	20	5.3	20
8.4	68		68	

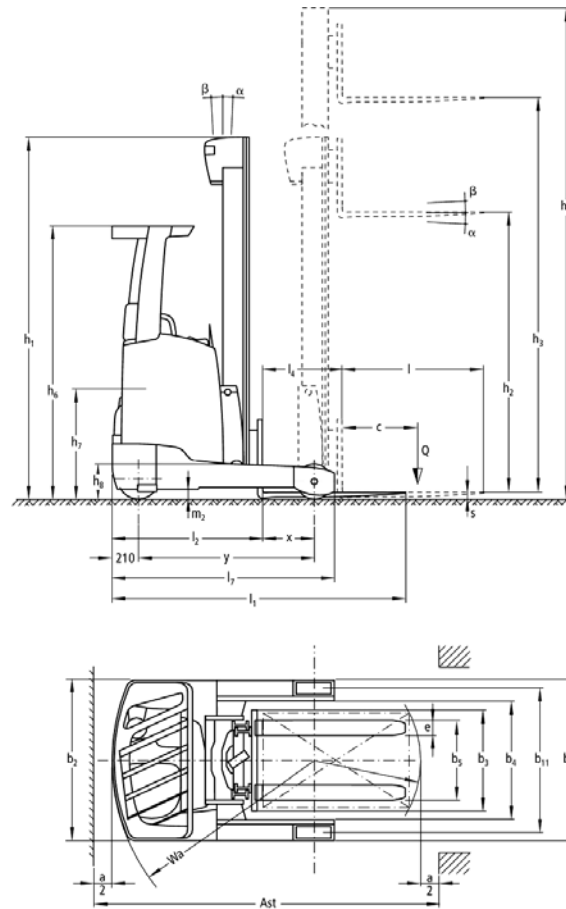


Tabla de mástiles ETV / ETM 214 / 216

Mástil DZ de tres etapas (Elevación libre total)	Altura de mástil descendido h ₁		Altura de elevación h ₃		Elevación libre h ₂		Altura del mástil extendido h ₄		Inclinación de mástil hacia adelante / hacia atrás	Inclinación de horquilla hacia adelante / hacia atrás*
	pulg.	mm	pulg.	mm	pulg.	mm	pulg.	mm	α° / β°	α° / β°
	81	2,050	179	4,550	39.5	1,406	221	5,194	1 / 5	—
87	2,200	196	5,000	45.5	1,556	238	5,644	1 / 5	2 / 5	
91	2,300	208	5,300	49	1,656	250	5,944	1 / 5	2 / 5	
95	2,400	220	5,600	53	1,756	262	6,244	1 / 3	2 / 5	
99	2,500	232	5,900	57	1,856	274	6,544	1 / 3	2 / 5	
103	2,600	244	6,200	61	1,956	286	6,844	1 / 3	2 / 5	
107	2,700	255	6,500	65	2,056	297	7,144	0.5 / 2	2 / 5	
111	2,800	267	6,800	69	2,156	309	7,444	0.5 / 2	2 / 5	
115	2,900	279	7,100	73	2,256	321	7,744	0.5 / 2	2 / 5	
119	3,000	291	7,400	77	2,356	333	8,044	0.5 / 2	2 / 5	
123	3,100	303	7,700	80.5	2,456	345	8,344	0.5 / 2	2 / 5	
126	3,200	314	8,000	84.5	2,556	357	8,644	0.5 / 2	2 / 5	
130	3,300	326	8,300	88.5	2,656	368	8,944	0.5 / 2	2 / 5	
132	3,340	331	8,420	90	2,696	373	9,064	0.5 / 2	2 / 5	
136	3,440	343	8,720	94	2,796	385	9,364	0.5 / 2	2 / 5	
140	3,540	355	9,020	98	2,896	397	9,664	0.5 / 2	2 / 5	
145	3,670	370	9,410	103	3,026	412	10,054	—	2 / 5	
152	3,840	390	9,920	110	3,196	432	10,564	—	2 / 5	
156	3,950	403	10,250	114	3,306	445	10,894	—	2 / 5	
160	4,040	414	10,520	117	3,396	456	11,164	—	2 / 5	
162	4,100	421	10,700	120	3,456	463	11,344	—	2 / 5	

*Incluye respaldo carga estándar con altura de 39.5 pulgadas.

La Ventaja de Jungheinrich

Tecnología de CA Jungheinrich

- La tecnología de CA de 4^{ta} generación de Jungheinrich proporciona un desempeño mejorado y un consumo eficiente de energía.
- Los motores, controladores y conectores sellados proporcionan una mayor durabilidad, especialmente al trabajar en aplicaciones donde hay polvo o humedad.
- La Dirección de CA asistida eléctricamente ofrece una mayor capacidad de servicio, así como un mejor desempeño y consumo eficiente de energía.
- Los motores de CA reducen los costos de mantenimiento ya que eliminan los elementos de desgaste que se encuentran comúnmente en los motores CD, tales como contactores, cepillos y resortes.

Ergonomía superior

- Asiento con suspensión total con en acabados de tela ajustes hacia adelante y hacia atrás del respaldo y peso.
- Compartimiento del operador altamente ajustable, que permite que los operadores de distintas alturas trabajen en forma cómoda y productiva.
- Controles del operador ergonómicos e intuitivos.

- Todas las funciones de tracción e hidráulicas se controlan de manera cómoda con las palancas de control ya sea la multiPILOT o la soloPILOT.
- Dirección de CA asistida eléctricamente con bajo esfuerzo.
- Pantalla a color de 4" de última generación.
- Proporciona una respuesta inmediata al operador y al técnico.
- Indicador de dirección de 360°.
- Indicador de descarga de la batería.
- Tres modos de desempeño que pueden modificarse para adaptarse a cualquier aplicación.
- Lecturas opcionales, como el indicador de altura de elevación y la visualización del peso de la carga.

Diseño del mástil robusto y durable

- Capacidades remanentes destacadas.
- Excelente visibilidad tanto a través del mástil como a su alrededor.
- La amortiguación de la extensión del mástil, patentada y exclusiva, permite una mejora en las productividades de la operación.
- El descenso regenerativo opcional puede alargar aún más la vida de la batería, especialmente en aquellas aplicaciones de elevaciones muy considerables.



Control hidráulico multiPILOT (opcional)

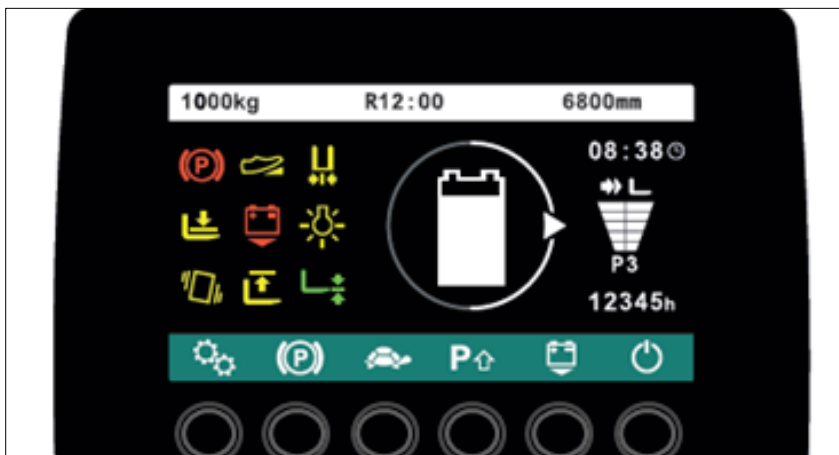
Opciones que mejoran el desempeño para adaptarse a su aplicación

- La opción drivePLUS aumenta la velocidad de recorrido a 8.7 mph, que puede ser particularmente beneficiosa para aplicaciones en bodegas grandes.
- La opción liftPLUS aumenta la velocidad de elevación, que representa una ventaja en aplicaciones de elevación de gran altura.
- Opción Regulación del deslizamiento en aceleración (ASR) para aceleración controlada en superficies lisas o mojadas.
- Una amplia gama de opciones de límites de elevación y descenso.

Partes disponibles cuando las requiera

La Garantía de Partes Rápido o Partes Gratis de Jungheinrich asegura la entrega el siguiente día hábil de las 5:00 PM de todas las partes Jungheinrich en los Estados Unidos, o éstas serán sin costo, incluyendo el flete. Para clientes en Canadá y en México, la garantía asegura el embarque de partes en menos de 24 horas después de que el distribuidor colocó el pedido. Consulte a su distribuidor local de Jungheinrich para detalles del programa.

* Los programas pueden estar sujetos a cambios sin notificación y pueden variar de acuerdo con la región. Por favor consulte a su distribuidor Jungheinrich local para conocer los términos y condiciones completos.



Pantalla informativa